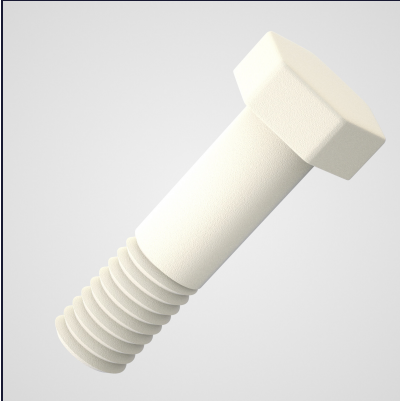


Vis tête hexagonale ~ DIN 931



La vis tête hexagonale DIN 931 dotée d'une tête à six pans, permet un couple de serrage précis. Partiellement filetée et fabriquée en matériaux plastiques, elle se manipule aisément à l'aide d'une clé ou d'une douille. Appréciée dans des environnements où la précision et la fiabilité sont essentielles, elle se distingue par ses propriétés isolantes, résistantes à la corrosion et conformes aux exigences de la norme DIN 931. Cette vis est un choix privilégié pour les applications les plus exigeantes.

REF

E8665655/A5F1HQJ6C-fr

E8665655/A5F1HQJ6C-de

REF